



Ligne  
Feeze

Création, conception  
& fabrication française.



Feeze est une solution d'éclairage public simple, fiable et performante, conçue pour s'adapter à tous les projets.

Polyvalente, elle s'installe facilement et s'ajuste à chaque environnement grâce à ses multiples configurations et optiques.

# Simplicité, performance & universalité.

Efficace, économe, elle intègre les dernières technologies LED et les options de gestion intelligente pour réduire durablement les consommations et coûts d'exploitation.



Feeze-M  
32 LED + coupe flux noir

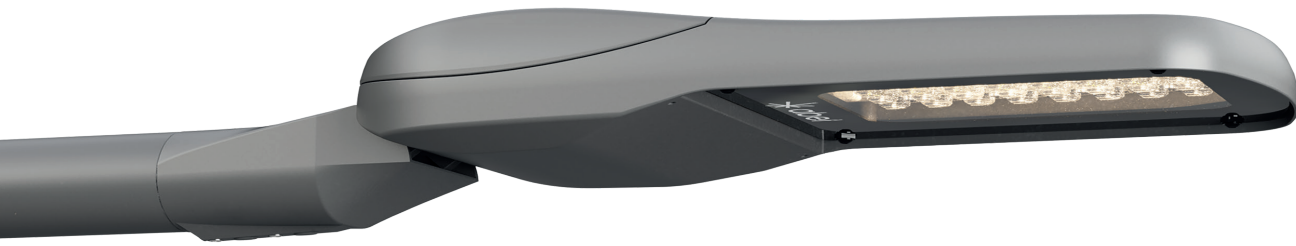


LBE 1 - CENTRE-WILLE

Boulangerie

PHARMACIE

# Ligne Feeze



Feeze-M

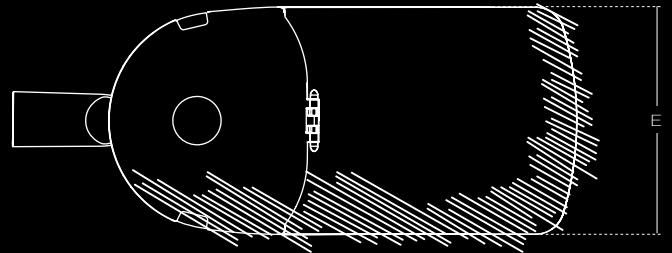
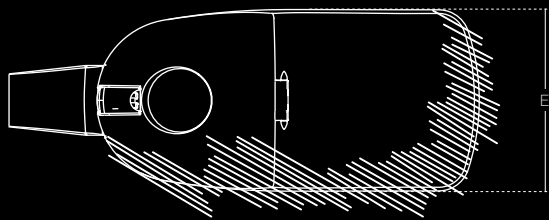
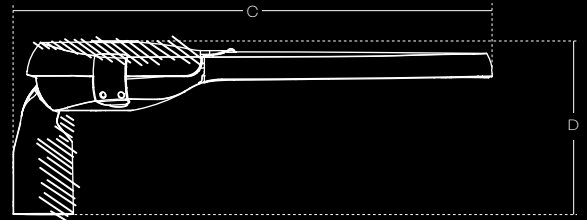
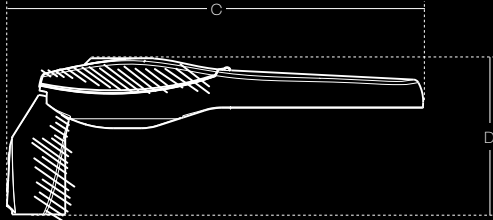
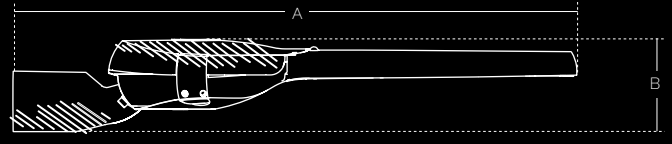
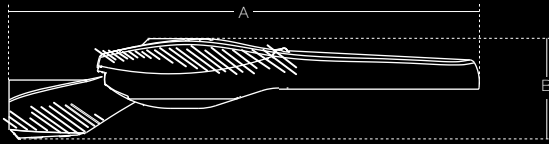


Feeze-L

**Feeze, la solution évidente pour  
un éclairage public maîtrisé &  
durable.**

Feeze garantit une durée de vie  
accrue avec une maintenance  
facilitée grâce à son ouverture  
sans outil.

Feeze-M



Ligne  
Feeze



Feeze-M cima  
Mât cc 4 m

Feeze-M laté  
KC double 750  
Mât cc 5 m

Feeze-M cima  
Mât octogonal 6 m

Feeze-L & Feeze-M laté  
Abélia SL1000 & 500  
Mât cc 7 m

Feeze-L laté  
Console murale 1000  
Poteau béton

# Qualité & performances.

	Feeze-M	Feeze-L
A (longueur laté)	675 mm	796 mm
B (hauteur laté)	143 mm	130 mm
C (longueur cima)	595 mm	681 mm
D (hauteur cima)	223 mm	245 mm
E (largeur)	261 mm	320 mm
Poids	7,10 kg	9,20 kg
Scx	0,055 m <sup>2</sup>	0,07 m <sup>2</sup>
Corps	Aluminium moulé sous pression	
Vasque	Verre trempé plat	
Finition	Thermolaquage polyester	
Classe d'isolation électrique	Classe II	
Indice de protection	IP66	
Énergie de choc	IK10	IK09
ULR	0%	
Nombre de LED	16 & 32	48, 64 & 80
Puissance et intensité	Voir fiche technique	
Efficacité lumineuse	Voir fiche technique	
Températures de couleur	Ambre* -1800K*-2200K-2400K*- 2700K- 3000K-4000K*	
Optiques	voir doc Optiques & Photométries	
Ouverture	Sans outil	
Fixations	cima	Sur mât Ø60-62 mm long. 100 mm**
	laté	Sur crosse tubulaire Ø60-62 mm long. 100 mm** Vis d'adaptation pour crosses Ø42 et Ø49 en option
Inclinaisons	cima	0°, +5°, +10° & +15°
	laté	0°, -5°, -10° & -15°

\* sur demande  
\*\*long. 90 mm pour Feeze L



# Respecter la biodiversité.



Pour s'adapter aux contraintes et usages d'un lieu, nous avons créé un luminaire pouvant recevoir différentes températures de couleur.



#### RGBW\*

Création d'ambiances lumineuses colorées

\* luminaire Feeze-M uniquement  
\*\* sur demande



Détecteur DALI propriétaire abel  
intégré ou déporté.  
MID indispensable en pied de mât.

# Maîtriser

# la lumière.

**Les points lumineux connectés permettent de définir des scénarios d'éclairage :**

Signal d'un luminaire à un autre sur détection de mouvement, abaissement du niveau d'éclairage en mode veille, programmation puissance et groupes de luminaires, etc...

**Les + abel :**

- Une compatibilité avec les périphériques DALI, DALI2 ou D4i
- Jusqu'à 6 périphériques DALI (drivers, entrées DALI, sorties DALI,...)
- Des détecteurs DALI ou Zhaga

# Des luminaires connectés & intelligents.

**Les fonctions possibles :**

- Abaissement
- Fonctionnement par groupe
- Éclairage dynamique de type chemin lumineux
- Rapports de maintenance

Les nœuds de communication et détecteurs de mouvements se raccordent facilement, et quand on le souhaite, aux luminaires équipés de connecteurs Zhaga.

Les passerelles, serveurs Cloud, applications ou logiciels de supervision complètent ce réseau pour piloter l'éclairage.



Feeze-M



Feeze-L



Connecteur Zhaga book 18 :  
- 4 points standardisés  
- Faible encombrement

Abel éclairage se réserve le droit d'apporter sans préavis les modifications techniques et/ou esthétiques nécessaires à l'amélioration continue de ses produits.  
Document imprimé sur du papier PEFC sur les presses de Chat Noir Impressions, labellisé Imprim'Vert & certifié PEFC.



Création, conception & fabrication dans notre usine  
française de Brive-la-Gaillarde.

**ABEL | ZI CANA EST**  
**Rue François Labrousse**

**B.P. 70004**  
**19317 Brive-la-Gaillarde**  
**Cedex — FRANCE**

**Tél. : +33 (0)5 55 23 07 90**

**[abel.brive@abeleclairage.com](mailto:abel.brive@abeleclairage.com)**  
**[www.abeleclairage.com](http://www.abeleclairage.com)**

